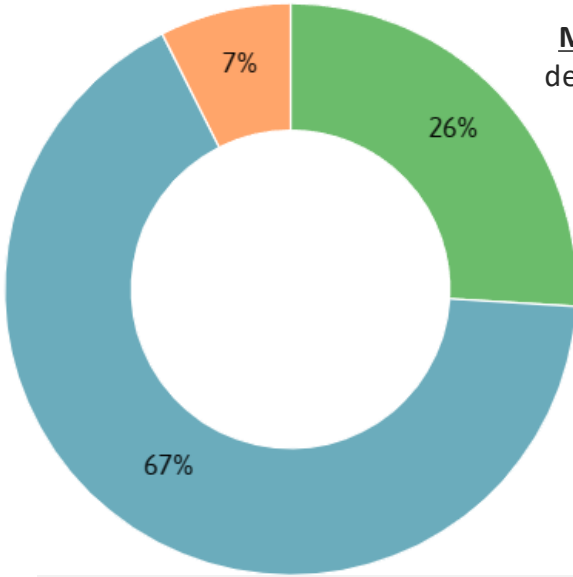


# Géographie – Séance ..... : Les transports à La Réunion

## Partie 1 : Les différents types de transport

 Modes Actifs  Modes Mécanisés  Modes Collectif



Document 1 – Les modes de déplacement à la Réunion

**Modes actifs :**  
marche et vélo  
**Modes mécanisés :**  
deux roues et voiture

La voiture est avant tout considérée comme pratique (pour 56% des personnes), rapide (42%), utile (un tiers) voir indispensable (un quart). Le confort (16%) et l'autonomie (26%) sont également mis en avant.

Les principaux éléments négatifs sont les impacts sur l'environnement et la contrainte financière : pour près de 18% des Réunionnais, l'usage de la voiture est couteux et 19% le qualifient de polluant.

Document 2 – Une perception positive de la voiture

**Document 3 – Les transports collectifs réunionnais** Ce sont les 11-17 ans, qui arrivent en tête des usagers des transports collectifs. Plus de 40 % de leurs déplacements en transports en commun sont réalisés sur les réseaux scolaires et autres. Les 35-49 ans, au contraire, sont ceux qui utilisent le moins les transports collectifs.

L'offre est jugée insuffisante par plus de la moitié de la population (51 %). Les transports en commun sont aussi perçus comme bondés, pas fiables et contraignants.

Loin derrière, le premier élément positif reconnu aux transports en commun est leur utilité. Le principal motif d'utilisation des transports en commun est l'absence d'un moyen de transport personnel, surtout sur le littoral.

Sources des documents : [SMTR](#)

### Questions

**a) Quel est le mode de déplacement le plus utilisé ? Pourquoi ?**

**b) Quels sont les points négatifs des transports collectifs ?**

**c) Pourquoi les 11-17 ans sont les premiers utilisateurs des transports collectifs?**

## Partie 2 : Le téléphérique

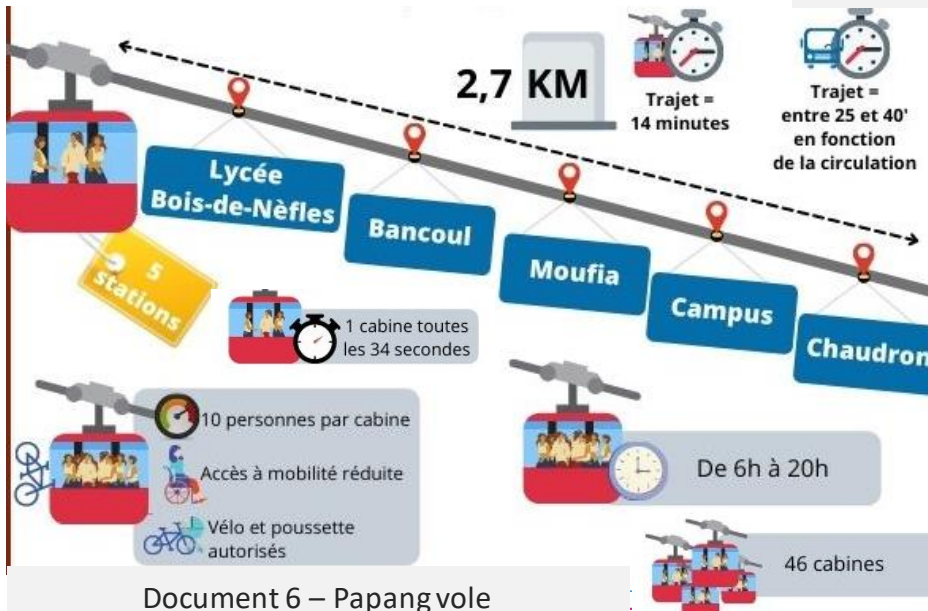


Document 4 – Photographie du téléphérique Papang  
Source : [Libération](#)

Le premier téléphérique à La Réunion a été inauguré le 15 mars 2022. Baptisé "Papang", il pourra accueillir jusqu'à 6.000 passagers quotidiens entre 6h et 20h.

Comme pour le réseau de bus Dionysien, le trajet coûte **1 euro** pour tous les usagers; excepté pour les moins de 22 ans (gratuit). Les tickets de bus et du téléphérique peuvent être utilisés sur les deux réseaux. Le *Papang* aura coûté 54 millions d'euros. **Prochaine étape** : la **construction d'une deuxième ligne de téléphérique**, reliant cette fois le quartier résidentiel de **La Montagne à Bellepierre**.

Document 5 – Quelques chiffres  
Source : [Oovango](#)



Document 6 – Papang vole

### Questions

**a) Dans quelle commune se trouve le téléphérique ?**

**b) A quel animal le nom « Papang » fait-il référence ?**

**c) La famille Payet souhaite prendre le téléphérique. Il y a : madame et monsieur Payet et leurs trois enfants (18 ans, 23 ans et 26 ans). Combien vont-ils payer ?**

**d) Compléter le tableau**

Nombre de cabine(s)	1		6		20	
Nombre de personne(s)		30		120		350

**e) Je vois 6 cabines passer. Pendant combien de temps ai-je observé le téléphérique ?**